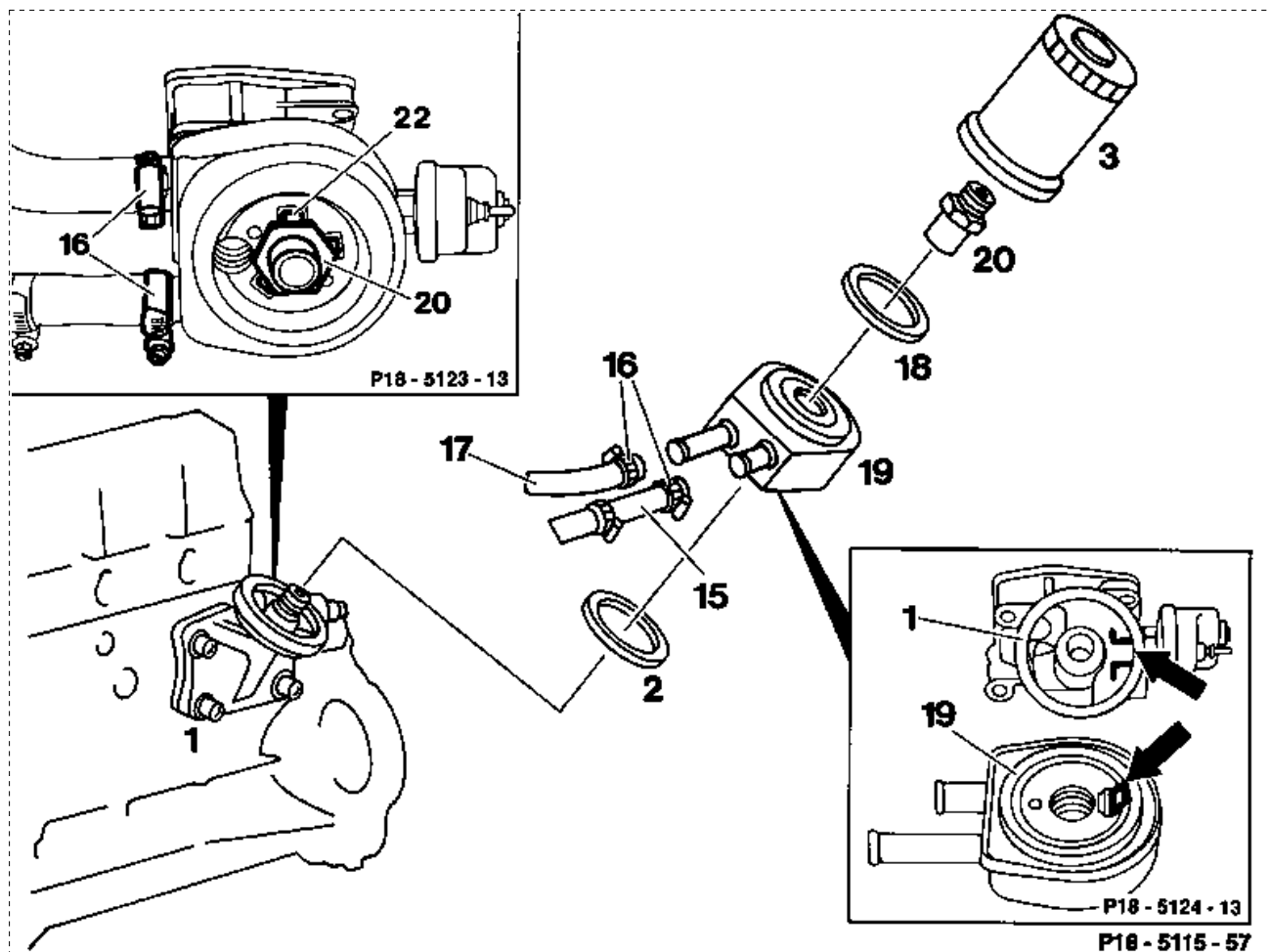


Vorausgegangene Arbeit:

Luftfilter ausgebaut (09-1051).

Typ 126: Starter ausgebaut (15-700).

Arbeits-Nr. der Arbeitstexte und Arbeitswerte bzw. Standardtexte und Richtzeiten



Kühlmittel am Zylinderkurbelgehäuse

ablassen, einfüllen (20-0100).

Wechselpatrone (3) mit Steckschlüsseinsatz  
103 589 02 09 00

aus-,einbauen (18-0020).

Schlauchbinder (16)

lösen, anziehen.

Sicherungsglasche (22)

aufbiegen.

Hülsenmutter (20)

abschrauben.

Öl-Wärmetauscher von Kühlschläuchen (15)  
und (17)

abziehen, ausbauen, montieren.

Einbauhinweise

Dichtung (2) von Wärmetauscher (19)

erneuern.

Die Verdrehsicherung (Pfeil) am Wärmetauscher  
(19) muß in die Ausnehmung (Pfeil) im Ölfilter-  
Unterteil (1)

einrasten.

Hülsenmutter (20) mit 40 Nm anziehen und mit  
einer der Blechlaschen (22)

sichern.

Kühlsystem auf Dichtheit

prüfen (20-0170).

Motor

laufenlassen, Dichtheit prüfen.

Ölstand Motor

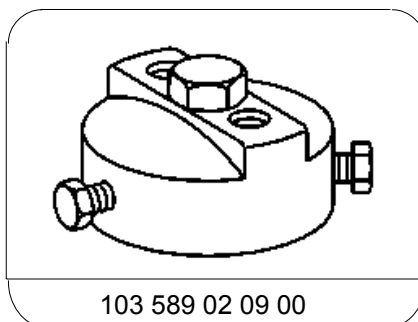
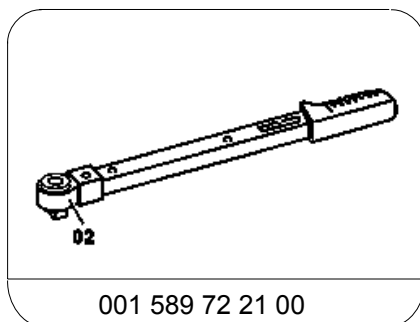
prüfen, richtigstellen.

Anziehdrehmoment in Nm

Hülsmutter an Öl - Kühlmittel - Wärmetauscher

40

Sonderwerkzeuge



Handelsübliches Werkzeug

Steckschlüsselsechskant 7 mm an biegsamer Welle  
für Schlauchschelle mit Schneckentrieb

z. B. Firma Hazet  
D 42857 Remscheid  
Best.-Nr. 426-7

Verstärkung der Dichtfläche am  
Wärmetauscher zum Ölfilter bei  
Fahrzeugen mit automatischem  
Getriebe

Die Dichtfläche zum Ölfiltereinsatz wurde  
verstärkt.

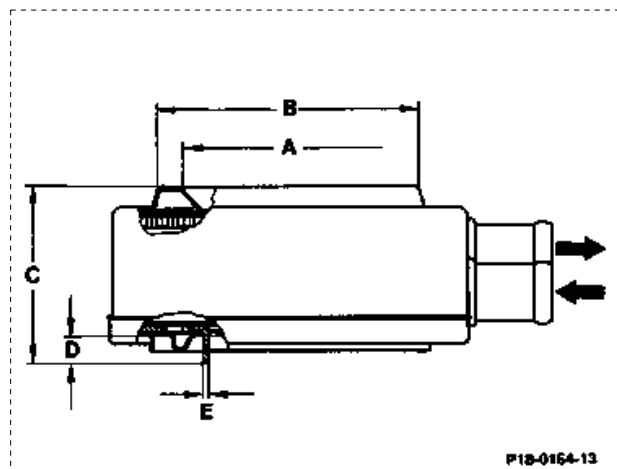
Maß (A) beträgt jetzt 60,5 mm (bisher 64 mm)  
im Durchmesser, Maß (B) 73mm (bisher 74  
mm) im Durchmesser.

Serieneinsatz 06/1986

Fixiersteg verstärkt

Der Fixiersteg wurde verstärkt.

Maß (C) beträgt jetzt 52,4 mm (bisher 52,9  
mm), Maß (D) 7,7 mm (bisher 9,0 mm),  
Maß (E) 1,8 mm (bisher 0,8 mm).



Serieneinsatz 07/1986

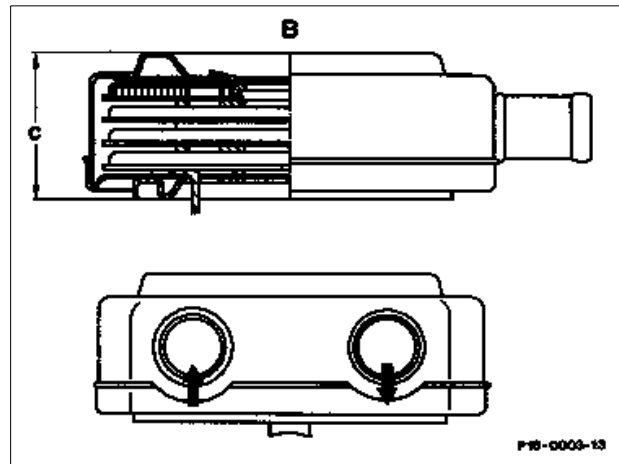
4-Platten-Wärmetauscher anstelle  
6-Platten-Wärmetauscher bei

Fahrzeugen mit  
automatischem Getriebe

Es wird ein 4-Platten-Wärmetauscher (bisher  
6-Platten-Wärmetauscher) verwendet.

Die Gehäusehöhe (c) beträgt 36,6 mm (bisher  
49 mm), die Hülsenmutter hat eine Länge von  
48 mm (bisher 56,5 mm).

Halte- und Form der Kühlmittleitung vom  
Wärmetauscher zur Kühlmittelpumpe und der  
Heizleitung vom Zylinderkopf zur Heizung  
wurden geändert.



B jetzige Ausführung

Serieneinsatz: 06/1988

Kühlmittel-Zulaufrohr verlängert t  
bei Fahrzeugen mit automatischem  
Getriebe

Zur Montageerleichterung wurde das  
Kühlmittel-Zulaufrohr verlängert und die  
Kühlmittel -  
schläuche geändert.

Serieneinsatz: 06/1989